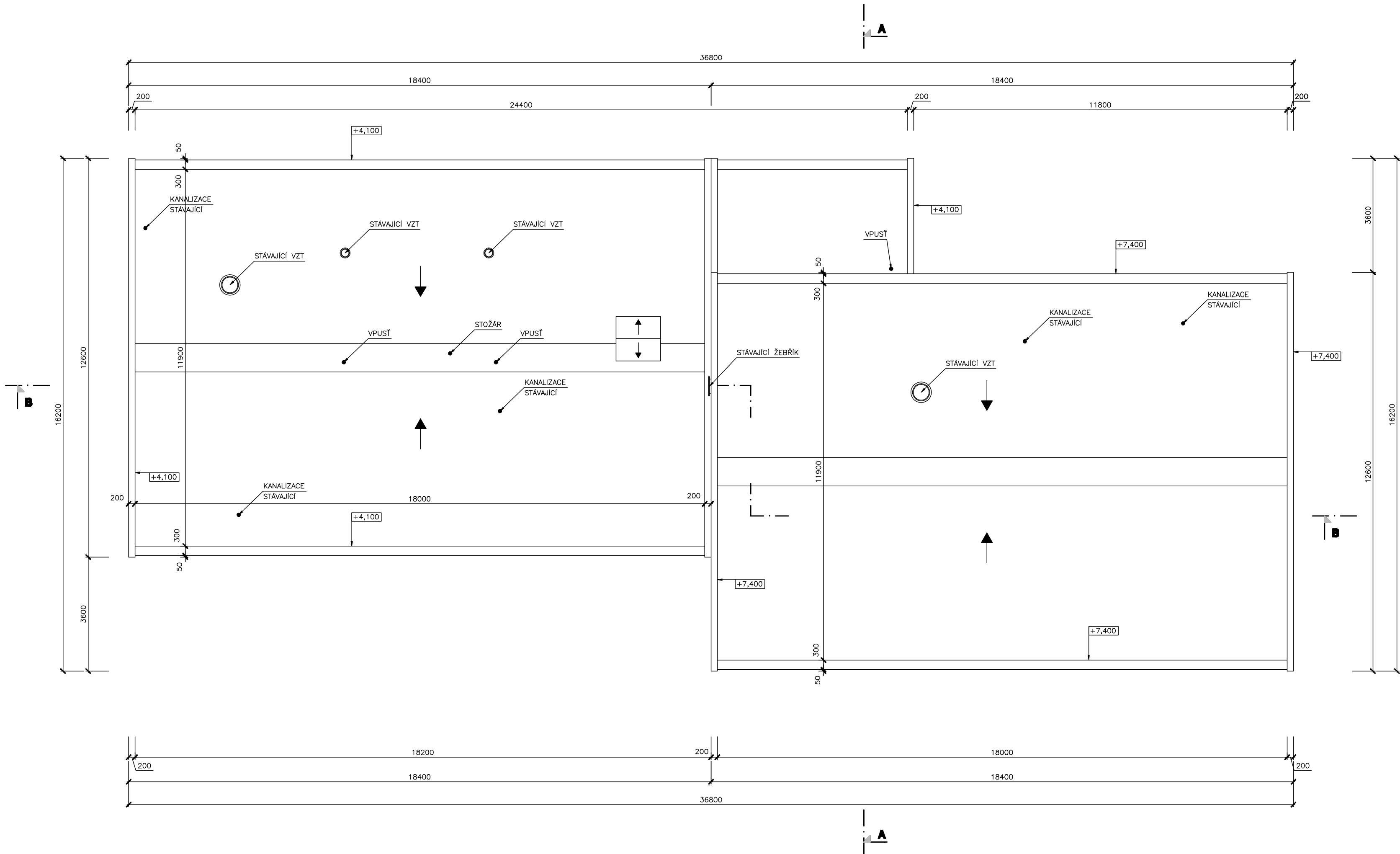
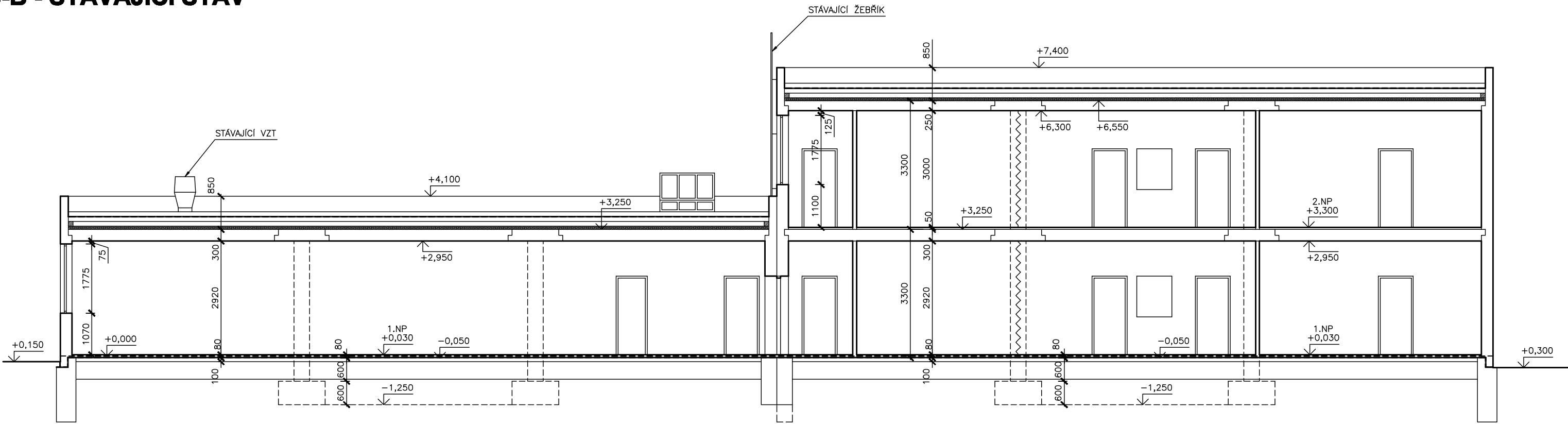


PŮDORYS STŘECHY - STÁVAJÍCÍ STAV



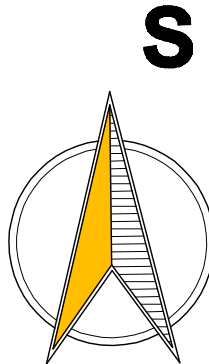
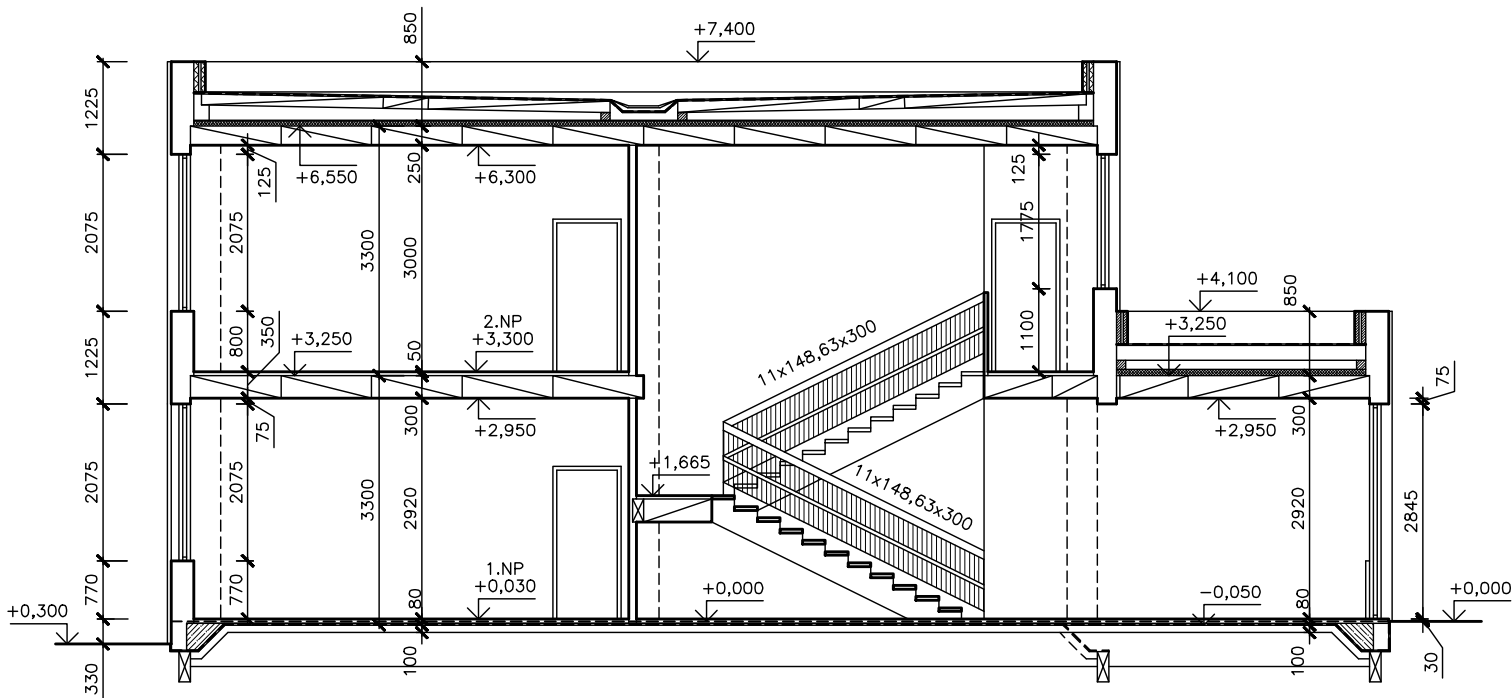
ŘEZ B-B - STÁVAJÍCÍ STAV




LEGENDA:

STÁVAJÍCÍ KONSTRUKCE
MS 71 – PANELOVÝ SYSTÉM

ŘEZ A-A - STÁVAJÍCÍ STAV



 L. BENEDA, stavební a projekční kancelář			
VED. PROJ.: L. BENEDA	ODP. PROJ.: M. SMUTNÝ	VYPRACOVALA: D. PLUHAŘOVÁ	LUBOŠ BENEDA ČIŽICKÁ 279, 332 09 ŠTĚNOVICE IČ: 13882589 • DIČ: CZ5807271008 PROVOZOVNA: ČERNICKÁ 9 A 11 301 36 PLZEN
OBEC: JANOV – LITVÍNOV		STAVEBNÍ ÚŘAD: LITVÍNOV	
INVESTOR: MĚSTO LITVÍNOV, NÁMĚSTÍ MIRU 11, 436 91 LITVÍNOV		RAZÍTKO:	
STAVEBNÍ ÚPRAVY OBJEKTU DRUŽINY Č.P. 125, ULICE ŠKOLSKÁ, JANOV PROVÁDĚCÍ PROJEKT – 2. ETAPA – OBVODOVÝ PLÁŠŤ VČETNĚ ZATEPLENÍ		DATUM:	06. 2013
		STUPEŇ:	PP – 2.ETAPA
		Č. ZAKÁZKY:	201308
		FORMÁT:	6x4
PŮDORYS STŘECHY, ŘEZ A–A, B–B – STÁVAJÍCÍ STAV		MĚŘ.: 1:100	Č. VÝKR.: 4